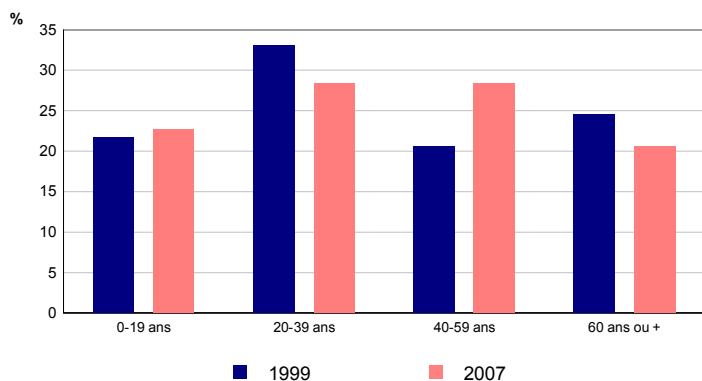


Population

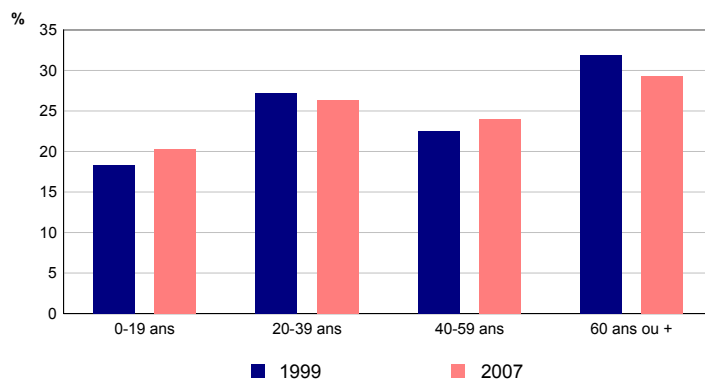
| | 2007 | 1999 |
|---------------------|------------|------------|
| Population | 548 | 538 |
| Part des hommes (%) | 51,5 | 52,2 |
| Part des femmes (%) | 48,5 | 47,8 |

Depuis 1999, la population a augmenté de 10 habitants, soit une progression de 1,9%.

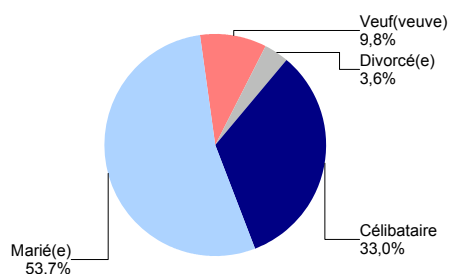
Sources : Insee, Enquête annuelle de recensement 2007
 RP99 - Exploitations principales

Répartition des hommes selon l'âge


Sources : Insee, Enquête annuelle de recensement 2007
 RP99 - Exploitations principales

Répartition des femmes selon l'âge


Sources : Insee, Enquête annuelle de recensement 2007
 RP99 - Exploitations principales

Etat matrimonial en 2007 des 15 ans ou plus


Source : Insee, Enquête annuelle de recensement 2007
 Exploitation principale

Lieu de résidence 5 ans auparavant

| | 2007 |
|---|------------|
| Personnes de 5 ans ou plus habitant 5 ans auparavant : | 518 |
| la même région (%) | 95,2 |
| la même commune (%) | 77,2 |
| le même logement (%) | 74,1 |
| une autre région ou à l'étranger (%) | 4,8 |

Source : Insee, Enquête annuelle de recensement 2007
 Exploitation principale

Type d'activité

| | 2007 | 1999 |
|---|------------|------------|
| Population | 548 | 538 |
| Actifs | 226 | 210 |
| Actifs occupés (%) | 37,0 | 34,6 |
| Chômeurs (%) | 4,2 | 4,5 |
| Inactifs | 322 | 328 |
| Retraités ou pré-retraités (%) | 26,8 | 26,2 |
| Elèves, étudiants, stagiaires non rémunérés (%) | 4,6 | 4,8 |
| Autres inactifs (%) | 27,4 | 29,9 |

Sources : Insee, Enquête annuelle de recensement 2007
 RP99 - Exploitations principales

Population active

| | 2007 | 1999 |
|--------------------------------------|------------|------------|
| Population active (15-64 ans) | 226 | 209 |
| Population active occupée | 203 | 185 |
| Chômeurs | 23 | 24 |
| Taux d'activité (%) | 67,7 | 61,3 |
| Taux de chômage (%) | 10,2 | 11,5 |

Sources : Insee, Enquête annuelle de recensement 2007
 RP99 - Exploitations principales

Composition des ménages

| | 2007 | 1999 |
|---|------------|------------|
| Nombre de ménages | 224 | 214 |
| Part des ménages d'une personne (%) | 33,9 | 33,2 |
| Part des ménages dont la personne de référence est active (%) | 53,6 | 51,9 |
| Nombre moyen de personnes par ménage | 2,2 | 2,3 |

Depuis 1999, la commune compte 10 ménages supplémentaires, soit une augmentation de 4,7%.

Sources : Insee, Enquête annuelle de recensement 2007 - RP99 - Exploitations principales

Catégories de logements

| | 2007 | 1999 |
|--|------------|------------|
| Ensemble des logements | 290 | 284 |
| Résidences principales | 224 | 214 |
| Part dans l'ensemble des logements (%) | 77,2 | 75,4 |
| Résidences secondaires et logements occasionnels | 45 | 48 |
| Logements vacants | 21 | 22 |

Sources : Insee, Enquête annuelle de recensement 2007
RP99 - Exploitations principales

La commune compte 6 logements de plus qu'en 1999, ce qui représente une augmentation de 2,1%.

Parc des résidences principales

| | 2007 | 1999 |
|--|------------|------------|
| Ensemble des résidences principales | 224 | 214 |
| dont | | |
| - part des maisons (%) | 93,8 | 97,2 |
| - part des appartements (%) | 6,3 | 0,0 |

Sources : Insee, Enquête annuelle de recensement 2007
RP99 - Exploitations principales

Caractéristiques des résidences principales

| | 2007 | 1999 |
|--|------------|------------|
| Ensemble des résidences principales | 224 | 214 |
| Part des propriétaires (%) | 77,2 | 72,9 |
| Part des locataires (%) | 20,5 | 24,8 |
| Part des résidences principales achevées avant 1949 (%) | 78,1 | 76,2 |
| Part des résidences principales achevées depuis 1999 (%) | 3,6 | /// |

Sources : Insee, Enquête annuelle de recensement 2007 - RP99 - Exploitations principales

Ancienneté d'emménagement

| | 2007 |
|---|------|
| Ancienneté d'emménagement dans la résidence principale : | |
| - depuis moins de 5 ans (%) | 20,5 |
| - de 5 à 9 ans (%) | 20,5 |
| - 10 ans ou plus (%) | 58,9 |
| Ancienneté moyenne d'emménagement (années) | 19 |

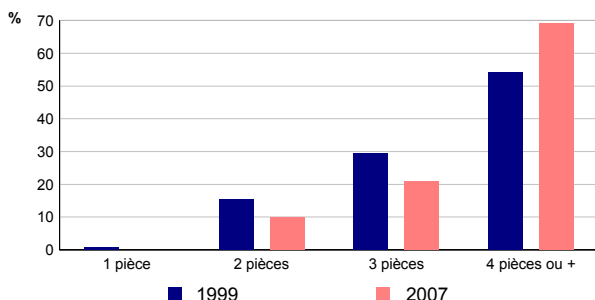
Source : Insee, Enquête annuelle de recensement 2007
Exploitation principale

Equipement des ménages

| | 2007 | 1999 |
|---|------------|------------|
| Nombre de ménages | 224 | 214 |
| Part des ménages occupant un logement équipé d'une installation sanitaire (%) | 97,3 | 92,1 |
| Part des ménages disposant au moins d'une voiture (%) | 83,9 | 78,0 |

Sources : Insee, Enquête annuelle de recensement 2007 - RP99 - Exploitations principales

Nombre de pièces des résidences principales



Sources : Insee, Enquête annuelle de recensement 2007
RP99 - Exploitations principales

Nombre moyen de pièces

| | 2007 | 1999 |
|--|------------|------------|
| Nombre moyen de pièces par résidence principale | 4,2 | 3,8 |
| Nombre moyen de pièces par maison | 4,3 | 3,8 |
| Nombre moyen de pièces par appartement | 2,9 | /// |

Sources : Insee, Enquête annuelle de recensement 2007
RP99 - Exploitations principales